

Fiche d'information sur les arbres

Fagus grandifolia

Nom français : Hêtre à grandes feuilles

Nom anglais : American beech

Code de l'espèce : FAGR



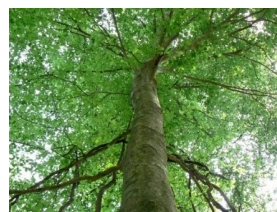
Ce **grand** arbre peut atteindre **20** à **35** mètres de haut.

Informations générales:

Fagus grandifolia, le hêtre américain ou hêtre d'Amérique du Nord, est l'espèce de hêtre originaire de l'est des États-Unis et de l'extrême sud-est du Canada. Le nom du genre *Fagus* signifie "hêtre" en latin, et l'épithète spécifique *grandifolia* vient de *grandis* "grand" et de *folium* "feuille". Le hêtre à grandes feuilles est originaire de l'est de l'Amérique du Nord, de la Nouvelle-Écosse à l'ouest jusqu'au sud de l'Ontario dans le sud-est du Canada, à l'ouest jusqu'au Wisconsin et au sud jusqu'à l'est du Texas et au nord de la Floride aux États-Unis.

Description et caractéristiques :

C'est un arbre à feuilles caduques qui peut atteindre 20 à 35 m de haut et dont l'écorce est lisse et gris argenté. Les feuilles sont vert foncé, simples et peu dentées avec de petites dents terminant chaque nervure, longues de 6 à 12 cm (rarement 15 cm), avec un pétiole court. Les rameaux d'hiver se distinguent des autres arbres d'Amérique du Nord par leur longueur et leur élasticité (15-20 mm sur 2-3 mm), avec deux rangées d'écailles superposées sur les bourgeons. Les bourgeons du hêtre sont nettement minces et longs, ressemblant à des cigares; cette caractéristique rend les hêtres relativement faciles à identifier. L'arbre est monoïque, avec des fleurs des deux sexes sur le même arbre. Le fruit est une petite noix à angle aigu, portée par paire dans une coque quadrilobée à épines souples. L'arbre a deux modes de reproduction : l'un est la dispersion habituelle des semis, l'autre est la germination des racines (de nouveaux arbres poussent à partir des racines en différents endroits).



Cette fiche d'information a été compilée par les Travaux publics de Montréal-Ouest à partir de données de source ouverte. L'information est fournie " telle quelle " : veuillez consulter un arboriculteur pour obtenir de plus amples informations.